

HAITIAN PLASTICS MACHINERY GROUP CO., LTD
No.1688, Haitian Road, Xiaogang, Beilun, Ningbo, Zhejiang,
China 315801
+ 86-574-8617 7005 (China)
+ 86-574-8617 7242 (International)
haitian@mail.haitian.com
www.haitianpm.com

NINGBO HAITIAN HUAYUAN MACHINERY CO.,LTD.
No.1, Nanhuan Road, Export Processing Zone, Beilun,
Ningbo, Zhejiang, 315806 P.R. China
+86-574-8617 7242
+86-574-8622 1864
haitian@mail.haitian.com
www.haitianpm.com



ŞARTNAME

SE



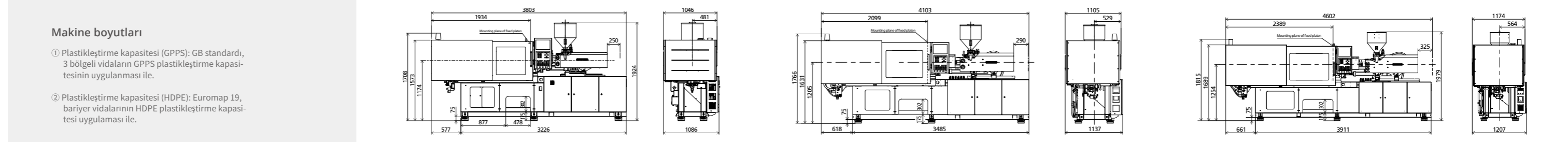
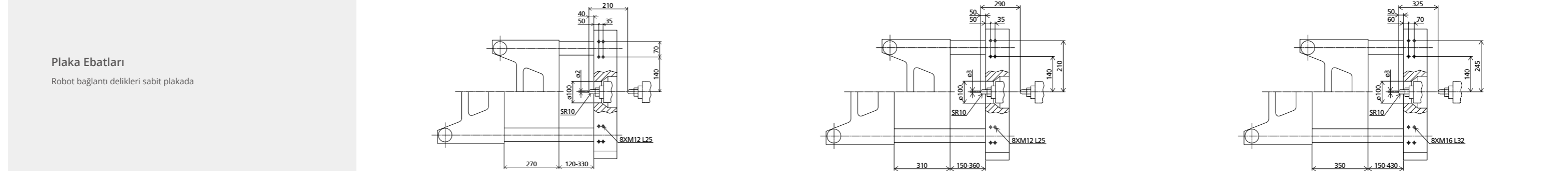
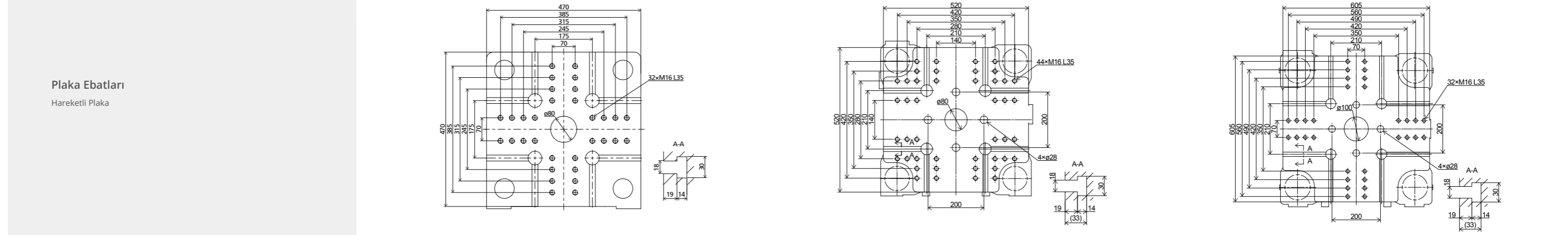
HAITIAN MA III/SE SERİ

Enerji tasarruflu servo enjeksiyon makineleri
600-12,000kN

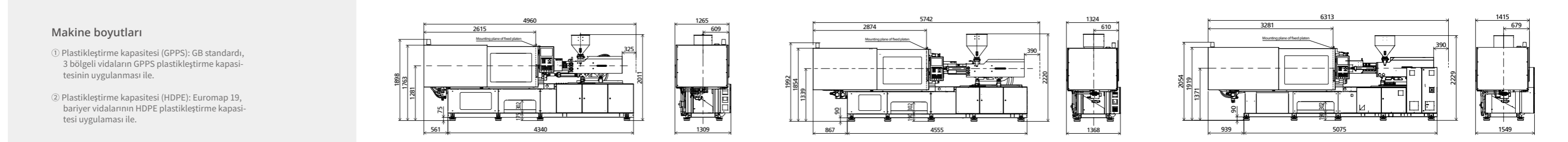
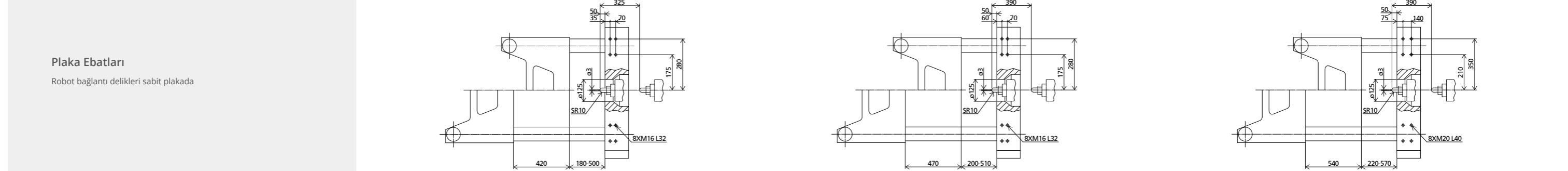
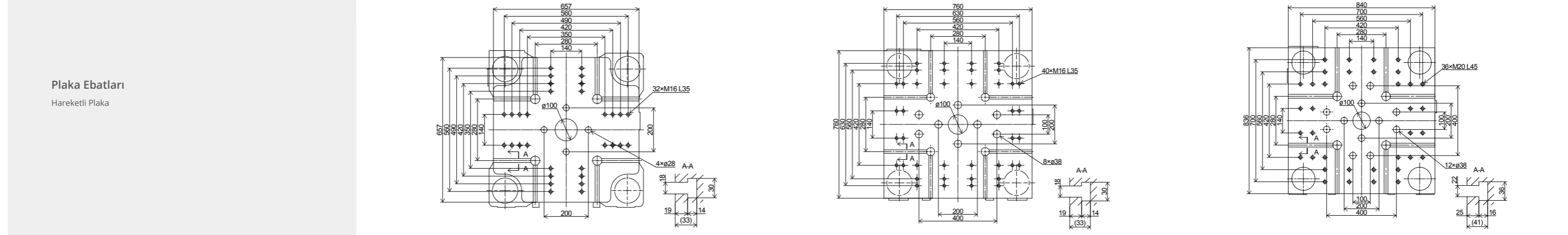
HT 20240422-IV



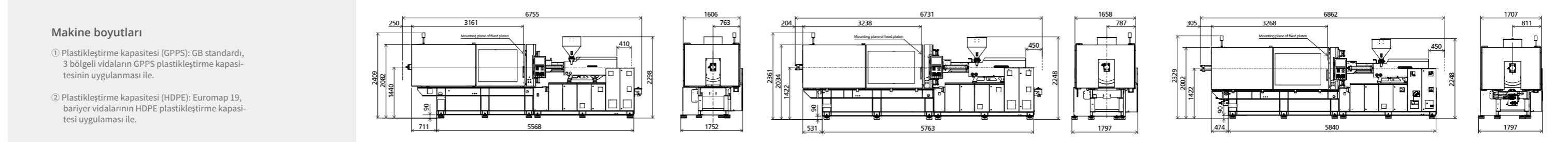
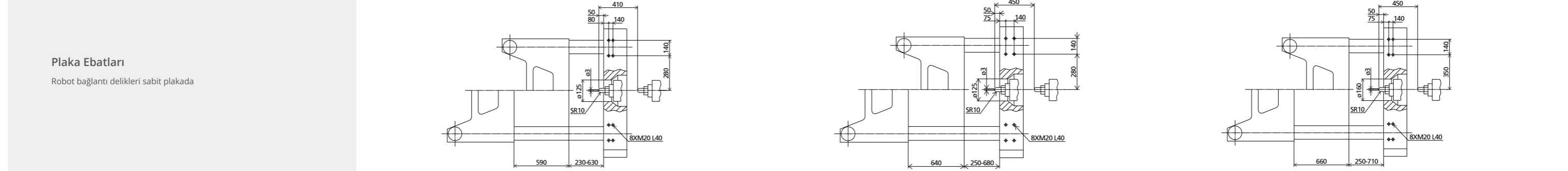
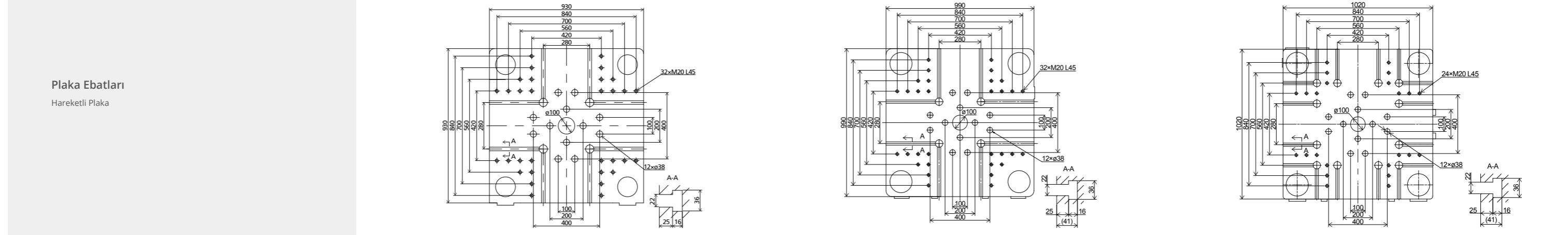
MAKİNE TİPİ			MA600 III/130SE		MA900 III/280SE			MA1200 III/400SE		
MENGENE ÜNİTESİ	Kilitleme kuvveti	kN	600		900			1200		
	Kalıp açma mesafesi	mm	270		310			350		
	Min. Kalıp Kalınlığı	mm	120		150			150		
	Max. Kalıp Kalınlığı	mm	330		360			430		
	Kolonlar Arası Mesafe (HxV)	mm	310x310		360x360			410x410		
	İtici Mesafesi	mm	70		100			120		
İtici kuvveti	kN	22		33			33			
ENJEKSİYON ÜNİTESİ	Vida Çapı	mm	A	B	A	B	C	A	B	C
	Vide Boy/Çap oranı	L/D	24	28	32	36	40	36	40	45
	Enjeksiyon Hacmi (Teorik)	cm ³	23.3	20	22.5	20	18	23.3	21	18.7
	Enjeksiyon Kapasitesi (PS)	g	50	68	120	152	188	173	213	270
	Enjeksiyon Oranı (PS)	g/s	45	62	109	138	171	157	194	246
	Enjeksiyon Basıncı	MPa	51	70	74	94	116	97	120	152
	Plastikleşme Oranı (GPPS) ^①	g/s	250	184	237	187	151	231	187	147
	Plastikleşme Oranı (HDPE) ^②	g/s	5.1	7.4	10.3	13.6	16.5	14.0	17.1	22.6
Vida Devir Hızı	rpm	0-265		0-235			0-225			
DİĞERLERİ	Pompa motor Gücü	kW	13		13			18.5		
	Isıtma Gücü	kW	6.3		8.1			11.75		
	Makina Boyutları (LxWxH)	m	3.81x1.09x1.93		4.11x1.14x1.97			4.61x1.21x1.98		
	Makina Ağırlığı	t	2.5		2.9			3.9		
	Mal Hazne Kapasitesi	kg	25		25			25		
	Yağ Tankı Kapasitesi	l	100		120			155		



MAKİNE TİPİ			MA1600III/570SE	MA2000III/1000SE	MA2600III/1350SE
MENGENE ÜNİTESİ	Kilitleme kuvveti	kN	1600	2000	2600
	Kalıp açma mesafesi	mm	420	470	540
	Min.Kalıp Kalınlığı	mm	180	200	220
	Max.Kalıp Kalınlığı	mm	500	510	570
	Kolonlar Arası Mesafe (H×V)	mm	470×470	510×510	570×570
	İtici Mesafesi	mm	140	140	150
İtici kuvveti	kN	33	62	62	
ENJEKSİYON ÜNİTESİ	Vida Çapı	mm	A 40 B 45 C 50	A 50 B 55 C 60	A 55 B 60 C 65
	Vide Boy/Çap oranı	L/D	22.5 20 18	22 20 18.3	22 20 18.3
	Enjeksiyon Hacmi (Teorik)	cm ³	252 319 394	496 601 715	617 735 862
	Enjeksiyon Kapasitesi (PS)	g	229 290 359	452 546 650	562 668 785
	Enjeksiyon Oranı (PS)	g/s	129 164 202	190 230 274	240 286 335
	Enjeksiyon Basıncı	MPa	226 178 145	213 176 147	213 178 152
	Plastikleşme Oranı (GPPS) ^①	g/s	19.4 25.8 32.4	30.8 37.7 44.6	36.9 43.8 48.7
	Plastikleşme Oranı (HDPE) ^②	g/s	-	-	-
Vida Devir Hızı	rpm	0-240	0-195	0-205	
DİĞERLERİ	Pompa motor Gücü	kW	22	32	37
	Isıtma Gücü	kW	11.75	18.6	21.25
	Makina Boyutları (L×W×H)	m	4.96×1.31×2.02	5.75×1.37×2.22	6.32×1.55×2.23
	Makina Ağırlığı	t	4.8	6.3	8.4
	Mal Hazne Kapasitesi	kg	25	50	50
Yağ Tankı Kapasitesi	l	200	270	370	



MAKİNE TİPİ			MA2900 III/1350SE	MA3200 III/1800SE	MA3500 III/1800SE
MENGENE ÜNİTESİ	Kilitleme kuvveti	kN	2900	3200	3500
	Kalıp açma mesafesi	mm	590	640	660
	Min.Kalıp Kalınlığı	mm	230	250	250
	Max.Kalıp Kalınlığı	mm	630	680	710
	Kolonlar Arası Mesafe (H×V)	mm	630×630	680×680	710×710
	İtici Mesafesi	mm	150	160	160
İtici kuvveti	kN	62	62	110	
ENJEKSİYON ÜNİTESİ	Vida Çapı	mm	A 55 B 60 C 65	A 60 B 65 C 70	A 60 B 65 C 70
	Vide Boy/Çap oranı	L/D	22 20 18.3	21.7 20 18.6	21.7 20 18.6
	Enjeksiyon Hacmi (Teorik)	cm ³	617 735 862	848 995 1154	848 995 1154
	Enjeksiyon Kapasitesi (PS)	g	562 668 785	771 905 1050	771 905 1050
	Enjeksiyon Oranı (PS)	g/s	240 286 335	304 357 414	304 357 414
	Enjeksiyon Basıncı	MPa	213 178 152	211 181 155	211 181 155
	Plastikleşme Oranı (GPPS) ^①	g/s	36.9 43.8 48.7	53.4 59.2 67.3	53.4 59.2 67.3
	Plastikleşme Oranı (HDPE) ^②	g/s	-	75.2 84.6 98.7	75.2 84.6 98.7
	Vida Devir Hızı	rpm	0-205	0-235	0-235
DİĞERLERİ	Pompa motor Gücü	kW	37	45	45
	Isıtma Gücü	kW	21.25	25.45	25.45
	Makina Boyutları (L×W×H)	m	6.76×1.76×2.41	6.74×1.80×2.36	6.87×1.80×2.33
	Makina Ağırlığı	t	11.7	12.2	12.8
	Mal Hazne Kapasitesi	kg	50	50	50
	Yağ Tankı Kapasitesi	l	370	460	460



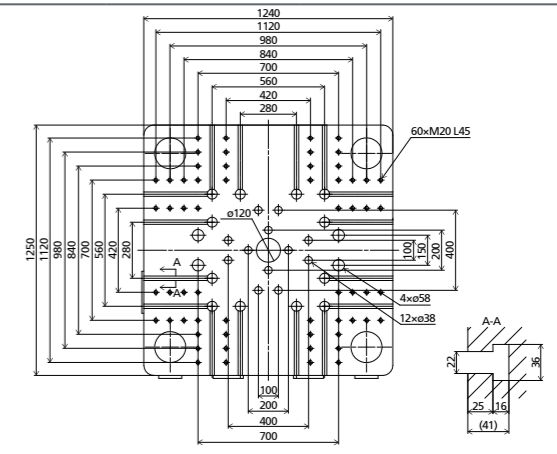
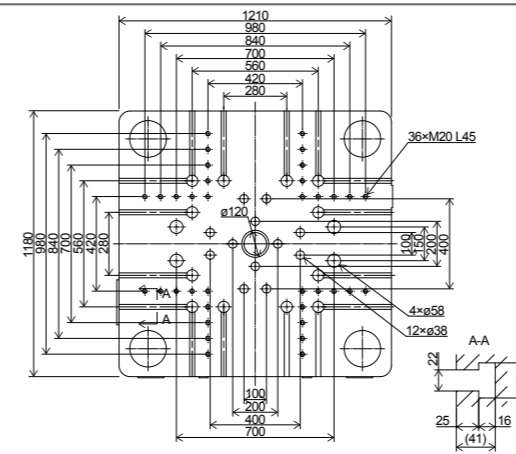
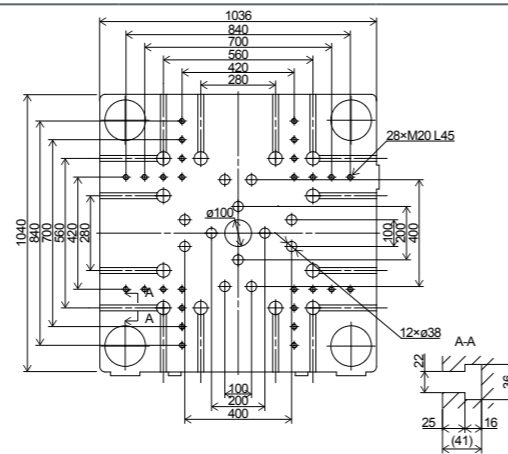
SPECIFICATION

TECHNICAL DATA
MACHINE TYPE

MAKİNE TİPİ			MA3800 III/2250SE	MA4700 III/3200SE	MA5300 III/4000SE
CLAMPING UNIT	Kilitleme kuvveti	kN	3800	4700	5300
	Kalıp açma mesafesi	mm	700	780	850
	Min.Kalıp Kalınlığı	mm	280	320	350
	Max.Kalıp Kalınlığı	mm	730	780	850
	Kolonlar Arası Mesafe (H×V)	mm	730×730	820×800	840×830
	İtici Mesafesi	mm	180	200	220
İtici kuvveti	kN	110	110	158	
INJECTION UNIT	Vida Çapı	mm	A 65 B 70 C 80	A 70 B 80 C 90	A 80 B 85 C 90 D 100
	Vide Boy/Çap oranı	L/D	21.5 20 17.5	22.9 20 17.8	23.4 22 20.8 18.7
	Enjeksiyon Hacmi (Teorik)	cm ³	1068 1239 1618	1423 1859 2353	2211 2496 2799 3455
	Enjeksiyon Kapasitesi (PS)	g	972 1127 1472	1295 1692 2141	2012 2272 2547 3144
	Enjeksiyon Oranı (PS)	g/s	316 366 478	351 459 580	454 513 575 710
	Enjeksiyon Basıncı	MPa	203 176 135	226 174 137	199 176 157 127
	Plastikleşme Oranı (GPPS) ^①	g/s	50.6 58.1 72.9	59.8 78.9 97.9	64.6 71.5 81.4 99.4
	Plastikleşme Oranı (HDPE) ^②	g/s	72.4 86.3 109.0	85.6 115.0 150.0	94.0 104.4 117.9 145
Vida Devir Hızı	rpm	0-190	0-185	0-145	
OTHERS	Pompa motor Gücü	kW	55	65	70
	Isıtma Gücü	kW	31.3	39.2	45.7
	Makina Boyutları (L×W×H)	m	7.22×1.80×2.33	8.10×1.96×2.56	9.18×2.02×2.67
	Makina Ağırlığı	t	13.3	18.2	22.3
	Mal Hazne Kapasitesi	kg	50	50	100
	Yağ Tankı Kapasitesi	l	460	570	700

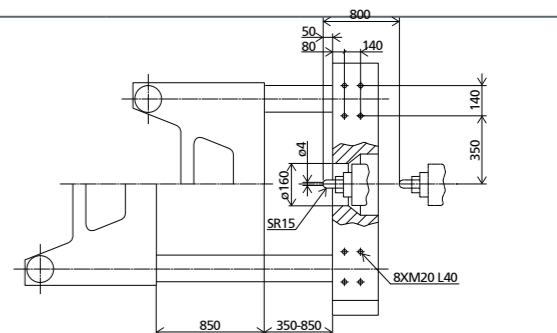
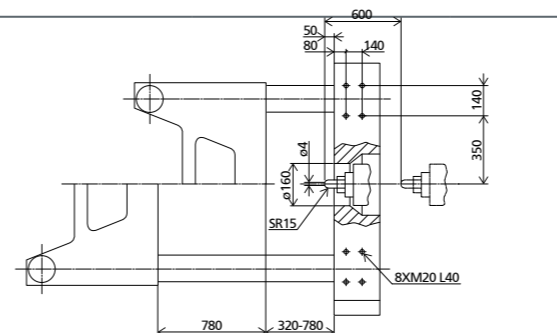
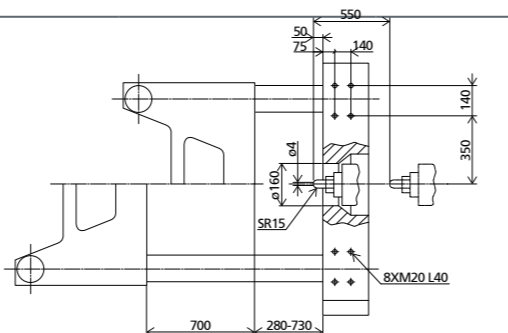
Platen dimensions

Moving platen



Platen dimensions

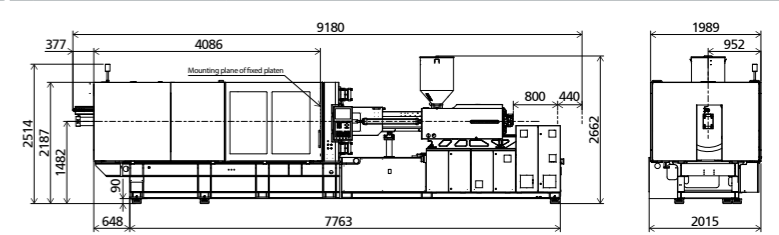
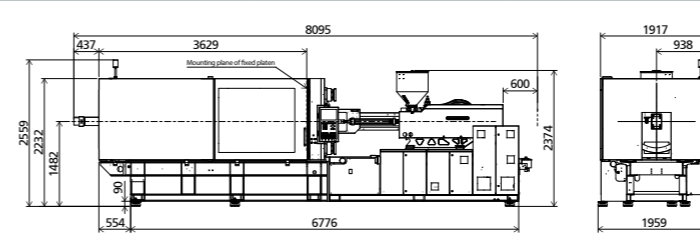
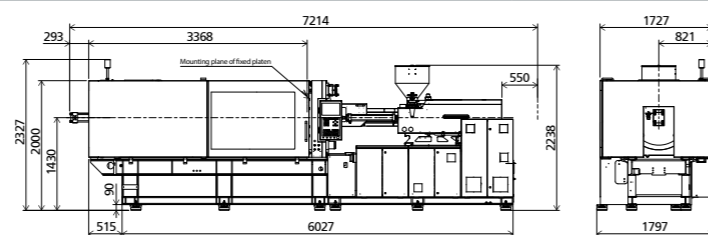
Mounting hole for robot/sprue picker top view from fixed platen



Machine dimensions

① Plasticizing capacity (GPPS): GB standard, with application of GPPS plasticizing capacity of 3-zone screws

② Plasticizing capacity (HDPE): Euromap 19, with application of HDPE plasticizing capacity of barrier screws



MAKİNE TİPİ			MA6500III/4550SE				MA8000III/6350SE				MA9000III/6350SE			
MENGENE ÜNİTESİ	Kilitleme kuvveti	kN	6500				8000				9000			
	Kalıp açma mesafesi	mm	900				1040				1120			
	Min.Kalıp Kalınlığı	mm	400				420				450			
	Max.Kalıp Kalınlığı	mm	900				1000				1080			
	Kolonlar Arası Mesafe (H×V)	mm	920×920				1000×1000				1080×1080			
	İtici Mesafesi	mm	260				280				300			
	İtici kuvveti	kN	186				186				186			
ENJEKSİYON ÜNİTESİ	Vida Çapı	mm	A	B	C	D	A	B	C	D	A	B	C	D
	Vide Boy/Çap oranı	L/D	24.8	22	19.8	18	24.4	22	20	18.3	24.4	22	20	18.3
	Enjeksiyon Hacmi (Teorik)	cm ³	2211	2799	3455	4181	2799	3455	4181	4976	2799	3455	4181	4976
	Enjeksiyon Kapasitesi (PS)	g	2012	2547	3144	3805	2547	3144	3805	4528	2547	3144	3805	4528
	Enjeksiyon Oranı (PS)	g/s	441	558	689	834	583	720	871	1037	583	720	871	1037
	Enjeksiyon Basıncı	MPa	226	178	144	119	224	182	150	126	224	182	150	126
	Plastikleşme Oranı (GPPS) ^①	g/s	66.1	82.8	101.6	120.6	92.8	114.0	135.0	158.0	92.8	114.0	135.0	158.0
	Plastikleşme Oranı (HDPE) ^②	g/s	97.9	123.7	151.6	178.4	137.0	168.0	200.0	232.0	137.0	168.0	200.0	232.0
Vida Devir Hızı	rpm	0-135				0-140				0-140				
DİĞERLERİ	Pompa motor Gücü	kW	85				37+65				37+65			
	Isıtma Gücü	kW	54.3				67.8				67.8			
	Makina Boyutları (L×W×H)	m	10.07×2.21×2.71				10.97×2.30×2.73				11.35×2.42×2.80			
	Makina Ağırlığı	t	29.3				36.5				43			
	Mal Hazne Kapasitesi	kg	100				100				100			
	Yağ Tankı Kapasitesi	l	790				900				900			

